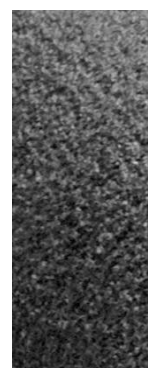
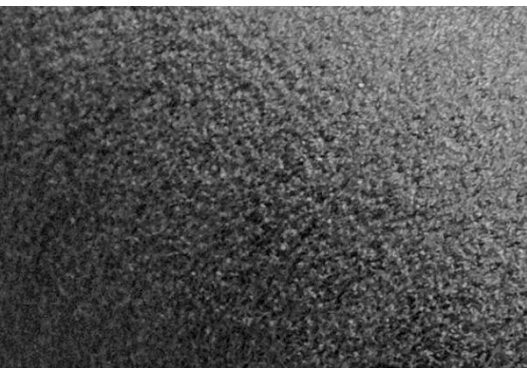


Nomaparkett®

Performance Flooring Underlay



Nomaparkett® består av extruderad oförnätad polyetenskum med helt slutna celler.

Nomaparkett® används som golvmellanlägg under parkett- och laminatgolv där man vill stömljudsisolera, utjämna ojämnheter och ge ökad komfort.

Med Nomaparkett® uppnås en stegljudsförbättring på 18 dB vilket uppfyller kraven enligt Boverkets byggregler (BBR).

Produktegenskaper

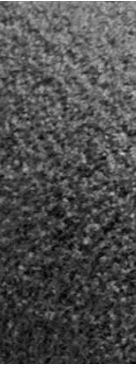
- Extruderad oförnätad polyetenskum (LDPE)
- God stegljudsdämpning, ΔL_w 18 dB, motsvarar stegljudsklass 7
- Lätt, stark och flexibel
- Idealisk för flytande läggning av parkett- och laminatgolv
- Har god kompressionstålighet och återhämtningsförmåga
- Låg fuktupptagning och permeabilitet
- Åldersbeständighet > 50 år
- 100% återvinningsbar
- Lukt- och dammfritt

www.nmc.eu

NMC sa
Gert-Noël-Straße – B-4731 Eynatten – Belgien
Tel.: +32 87 85 85 00
Fax: +32 87 85 85 11
E-Mail: info@nmc.eu



Nomaparkett®



- Med olika tjocklekar och utföranden kan Nomaparkett® användas både vid nybyggnation och vid renovering, både för golv med och utan golvvärme.
- För snabb och lätt installation, se till att underlaget är torrt och rent. Rulla sedan ut golvmellanlägget över golvet och se till att skarvarna ligger tätt intill varandra, skarvarna tejpas med fördel.

Nomaparkett®			
Tjocklek (mm)	Bredd (mm)	Längd (m)	Kvantitet per rulle (m ²)
2.0	1000	15	15
2.0	1000	30	30
2.0	1200	125	150
3.0	1000	15	15
3.0	1200	62.5	75
5.0	1500	75	112.5

*These technical data are typical values and not to be considered specification values.