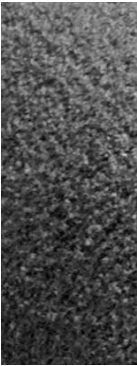
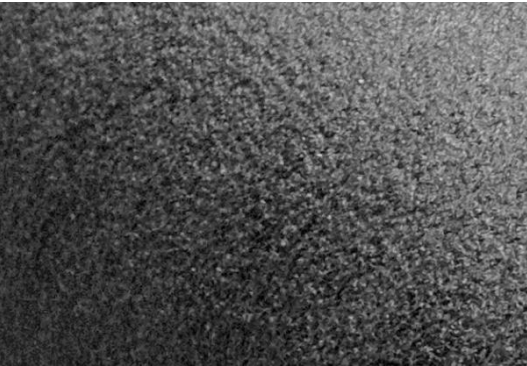


# Airolen<sup>®</sup> FC Combi

Performance Flooring Underlay



Airolen<sup>®</sup> FC Combi består av extruderad oförnätad polyetenskum med helt slutna celler, laminerad med en 0,1mm tjock polyetenfolie med ett överlapp på 200mm. Den nyutvecklade fina cellstrukturen ger produkten en unik kompressionstålighet och stegljudsdämpning.

Airolen<sup>®</sup> FC används som golvmellanlägg under parkett- och laminatgolv där man vill stömljudsisolera, utjämna ojämnheter, ge ökad komfort samt skydda trägolv mot underliggande byggfukt.

## Product features

- Högt ånggenomgångsmotstånd
- Den fina cellstrukturen ger unika produkttegenskaper
- Mycket god stegljudsdämpning,  $\Delta L_w$  19 dB, motsvarar stegljudsklass 7
- Lätt, stark och flexibel
- Idealisk för flytande läggning av parkett- och laminatgolv
- Har mycket hög kompressionstålighet och återhämtningsförmåga
- Åldersbeständighet > 50 år
- 100% återvinningsbar
- Lukt- och dammfritt



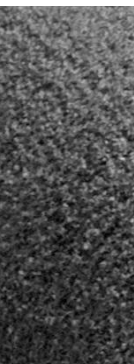
NMC reserves the right to update the product line or its technical features to the state-of-the-art technology anytime and without previous announcement. All given information is to the best of our knowledge. If you have any questions concerning technical details please contact the NMC information service. Any partial reproduction or reprint shall require our explicit approval.

[www.nmc.eu](http://www.nmc.eu)

**NMC sa**  
Gert-Noël-Strasse – B-4731 Eynatten – Belgien  
Tel.: +32 87 85 85 00  
Fax: +32 87 85 85 11  
E-Mail: [info@nmc.eu](mailto:info@nmc.eu)



# Airolen® FC Combi



- Med olika tjocklekar och utföranden är Airolen® FC Combi idealisk att använda på betongbjälklag, då en kombination av stegljudsdämpning och fuktspärr är nödvändig.
- Airolen® FC Combi skall installeras med 200mm överlapp och skarvarna tejpas med fördel.
- Vid installation av Airolen® FC Combi behövs ingen ytterligare fuktspärr. Lagret av polyetenscum tillsammans med den laminerade polyetenfolien ger ett mycket högt ånggenomgångsmotsånd.

## AIROLEN® FC COMBI

Tjocklek (mm)	Bredd (mm)	Bredd / PE-Folie (mm)	Längd (m)	Kvantitet per rulle (m <sup>2</sup> )
2.0	1200	1400	12.5	15
2.0	1200	1400	50	60
3.0	1200	1400	12.5	15
3.0	1200	1400	50	60

## Technical Data

Properties*	Test Method	Unit	Value
Thickness	SP-1116	mm	3
Density	ISO 845 SP-1116	Kg/m <sup>3</sup>	30
Heat conductivity	DIN 52612 ISO 2581	W/mK	0,05
Water absorption	DIN 53433 ISO 2896	%	0,5
Water vapour resistance	SSO21582	S/m	3,65 x 10 <sup>6</sup>
	SSO21582	Sd (m)	97,486
	SSO21582	M <sup>2</sup> sPa/kg	4,99 x 10 <sup>11</sup>
Compression strength 25% deformation	DIN 53577 ISO 3386	ton/m <sup>2</sup>	2,7
Compression strength 50% deformation	DIN 53577 ISO 3386	ton/m <sup>2</sup>	8,6
Compressive set (%) (after 50% deformation in 22 hours)	ISO 1856	%	30
Aging resistance	SP 0414 ISO 1798	Year	50
Impact sound insulation ΔLw	SS-EN ISO 140-8 SS 02 52 67	dB	19

\*These technical data are typical values and not to be considered specification values.