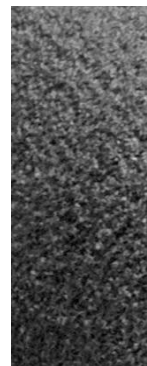
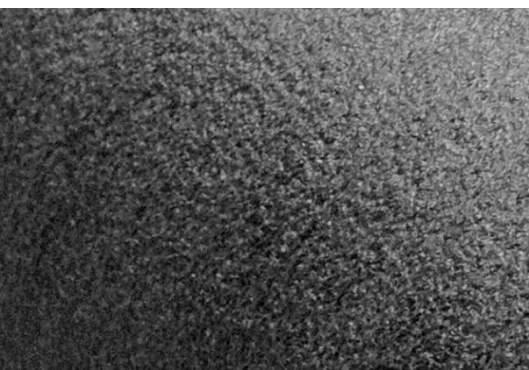


Airolen® FC

Performance Flooring Underlay



Airolen® FC består av extruderad oförnätad polyetenscum med helt slutna celler. Den nyutvecklade fina cellstrukturen ger produkten en unik kompressionstålighet och stegljudsdämpning.

Airolen® FC används som golvmellanlägg under parkett- och laminatgolv där man vill stomljudsisolera, utjämna ojämnheter och ge ökad komfort.

Airolen® FC är typgodkänd av SP SITAC, nr 0059/08.

Produktegenskaper

- Extruderad oförnätad polyetenscum (LDPE)
- Den fina cellstrukturen ger unika egenskaper
- Mycket god stegljudsdämpning, ΔL_w 19 dB, motsvarar stegljudsklass 7
- Lätt, stark och flexibel
- Idealisk för flytande läggning av parkett- och laminatgolv
- Har mycket hög kompressionstålighet och återhämtningsförmåga
- Låg fuktupptagning och permeabilitet
- Åldersbeständighet > 50 år
- 100% återvinningsbar
- Lukt- och dammfritt



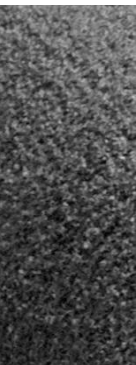
NMC reserves the right to update the product line or its technical features to the state-of-the-art technology anytime and without previous announcement. All given information is to the best of our knowledge. If you have any questions concerning technical details please contact the NMC information service. Any partial reproduction or reprint shall require our explicit approval.

NMC sa
Gert-Noël-Straße – B-4731 Eynatten – Belgien
Tel.: +32 87 85 85 00
Fax: +32 87 85 85 11
E-Mail: info@nmc.eu

www.nmc.eu



Airolen® FC



- Med olika tjocklekar och utföranden kan Airolen® FC användas både vid nybyggnation och vid renovering, både för golv med och utan golvvärme.
- För snabb och lätt installation, se till att underlaget är torrt och rent. Rulla sedan ut golvmellanlägget över golvet och se till att skarvarna ligger tätt intill varandra, skarvarna tejpas med fördel.

AIROLEN® FC

| Tjocklek (mm) | Bredd (mm) | Längd (m) | Kvantitet per rulle (m ²) |
|---------------|------------|-----------|---------------------------------------|
| 2.0 | 1200 | 15 | 15 |
| 2.0 | 1200 | 25 | 25 |
| 2.0 | 1200 | 125 | 150 |
| 3.0 | 1200 | 12.5 | 15 |
| 3.0 | 1200 | 62.5 | 75 |
| 5.0 | 1500 | 75 | 112.5 |

Teknisk Data

| Egenskaper* | Testmetod | Enhet | Värde |
|---|-----------------------------|--------------------|-------|
| Tjocklek | SP-1116 | mm | 3 |
| Densitet | ISO 845 SP-1116 | Kg/m ³ | 30 |
| Rivstyrka på längden | ISO 1798 | N/mm ² | 0,55 |
| Rivstyrka på tvären | ISO 1798 | N/mm ² | 0,45 |
| Elongation på längden | ISO 1798 | % | 74 |
| Elongation på tvären | ISO 1798 | % | 58 |
| Värme konduktivitet | DIN 52612 ISO 2581 | W/mK | 0,05 |
| Vattengenomgångsmotstånd | DIN 53433 ISO 2896 | % | 0,5 |
| Tryckhållfasthet vid 25% deformation | DIN 53577 ISO 3386 | ton/m ² | 2,7 |
| Tryckhållfasthet vid 50% deformation | DIN 53577 ISO 3386 | ton/m ² | 8,6 |
| Återhämtning (%) (efter 50% deformation i 22 timmar) | ISO 1856 | % | 30 |
| Åldersbeständighet | SP 0414 ISO 1798 | År | 50 |
| Stegljudsdämpning ΔLw | SS-EN ISO 140-8 SS 02 52 67 | dB | 19 |

*These technical data are typical values and not to be considered specification values.